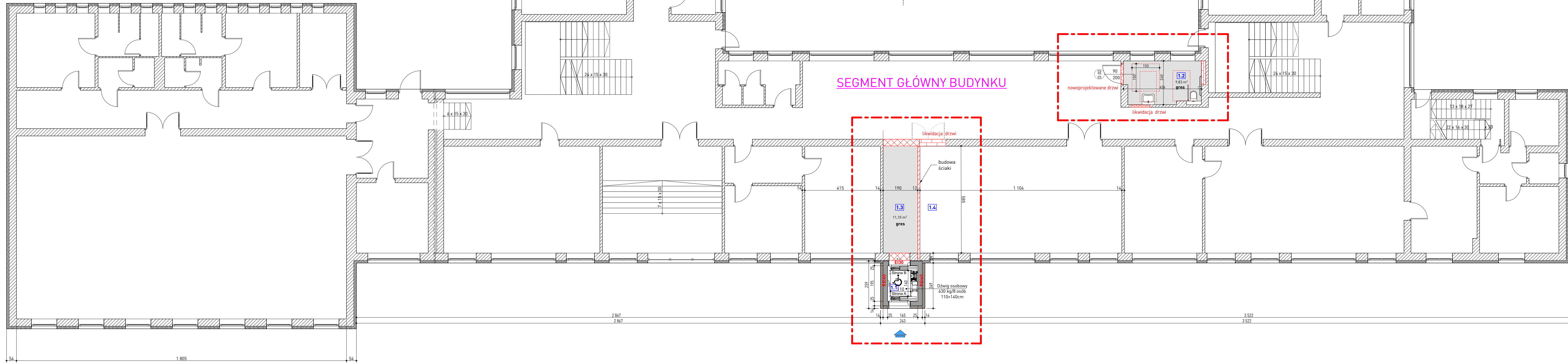




ZESTAWIENIE STOLARKI I ŚLUSARKI DRZWIOWEJ, SKALA 1:100			
OZNACZENIE NA RYSUNKU	D.01	D.02	D.03
RODZAJ SCHEMAT (wymiar w świetle muru)	drzwi zewnętrzne rozwieralne, 1-skrzydłowe	drzwi wewnętrzne, rozwieralne, 1-skrzydłowe	drzwi wewnętrzne, rozwieralne, 1-skrzydłowe
wymiary w świetle przejścia	90	90	90
parter	210	200	200
piętro	1L	1L	2P
opis	- samozamykacz - 1) zamek wpuszczany głowicy rolkowo-zasuwkowy z wkładką palentową - obustronne klamka - 2) zamek wpuszczany, dodatkowy klucz-gałka - światło przejścia po otwarciu drzwi o 90°/ 900mm	- zamek z blokadą WC - okładzina - gładka płyta HDF - światło przejścia po otwarciu drzwi o 90°/ 900mm	- zamek - obustronne klamka - światło przejścia po otwarciu drzwi o 90°/ 900mm
uwagi	- 3-komorowy system profili aluminiowych z izolacją termiczną - głębokość konstr. ościeżnicy 78mm - głębokość konstr. skrzydła 78mm - zawiasy rolkowe 5 szt. na skrzydło - szkło zespolone, dwukomorowe spełniające wymagania PN-EN 1279-1:2004 i PN-EN 1279-5:2011 o Ug= 0,5 W/m²K - współczynnik przenikania ciepła dla całej konstr. U<1,3 W/m²K - obwodowo uszczelnienie za pomocą furtuchy EPDM	Skrzydło - ramiak drewniany Okładzina - gładka płyta HDF okleina drewnopodobna ciemny brąz wypełnienie - płyta wiórowa otworowana wzmocnienie pod ościeżnicą narożnikowa z blachy stalowej ocynkowanej o gr: 2 mm, stała, system przylgowy	Skrzydło - ramiak drewniany Okładzina - gładka płyta HDF okleina drewnopodobna ciemny brąz wypełnienie - płyta wiórowa otworowana wzmocnienie pod ościeżnicą narożnikowa z blachy stalowej ocynkowanej o gr: 2 mm, stała, system przylgowy

PRZED ZAMÓWIENIEM NALEŻY SPRAWDZIĆ IŁOŚĆ STOLARKI ORAZ RZECZYWISTE WIELKOŚCI WYKONANYCH OTWORÓW. WYMIARY OTWORÓW DRZWIOWYCH NALEŻY SPRAWDZIĆ POD WZGLĘDEM WYMOGÓW WYMIARÓW OŚCIEŻNICY W ZALEŻNOŚCI OD PRODUKENTA DRZWI. WYMIARY ŚWIATŁA PRZEJŚĆ NALEŻY BEZWZGLĘDNIE ZACHOWAĆ

Trwałość mechaniczna - klasa 6 zgodnie z PN-EN 1192:2001 (wg ZUAT-15/III.16/2007)
Wytrzymałość mechaniczna - klasa 4 zgodnie z PN-EN 1192:2001 (wg ZUAT-15/III.16/2007)



Zestawienie pom.

- 1.1 Winda
- 1.2 Łazienka dla niepełnosprawnych (N-N)
- 1.3 Korytarz przy windzie
- 1.4 Sala lekcyjna
- 1.5 Korytarz przy projektowanych schodach
- 1.6 Korytarz w segmencie "A"

Legenda

- zakres opracowania projektu
- projektowane wejścia do budynku
- projektowana ściana szybu windowego
- ściana żelbetowa - 25cm
- ocieplenie wełna mineralna - 14cm
- projektowana budowa ściany
- blocek gazobetonowy - 12cm
- projektowane zamurowania
- projektowane wyburzenia

Nazwa inwestycji: Remont i przebudowa części budynku: szkoły podstawowej w Wolbromiu		Nr decyzji inwestycji: 5126	
Adres obiektu budowlanego: Wolbrom, ul. Pod Lasem 2, gmina Wolbrom		Nr projektu: 656/PA-K/03/2025	
Funkcja: ARCHITEKTURA		Data opracowania: 2025 r. marzec	
Projektant: mgr inż. arch. Grażyna Kuźniar		Nadrzędnym: upr. bud. nr 77/98 architektoniczne bez ograniczeń	
Nazwa: RZUT PARTERU		Skala: 1:100	
Rysunek opracował: [Signature]		Nr rys. A-02	